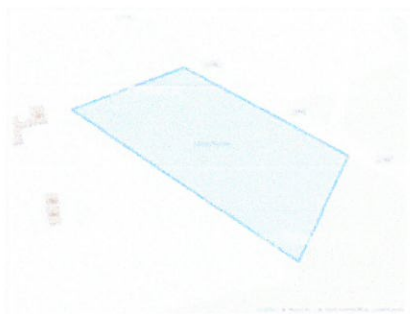


Lokalizacja

dokładny adres, opisowe określenie obszaru, lokalizacja zadania na załączonej mapce



- Granice Działki**
Interaktywna Mapa Geoportal360.pl
- Działki w obrębie 0013**
Mapa obrębu ewidencyjnego

Identyfikator	321001_5.0013.68 Obszar wiejski gminy miejsko-wiejskiej Barlinek
Powierzchnia	12 911 M²
TERYT	321001_5
Obręb	0013
Województwo	zachodniopomorskie
Powiat	myśliborski
Gmina	Barlinek
Rodzaj	obszar wiejski gminy miejsko-wiejskiej
Miejscowość	okolice Plonno
Księga wieczysta	SZ1M/xxxxxxxx/7

